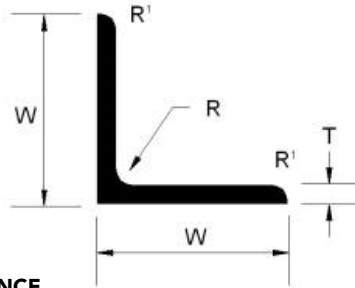


EQUAL LEGS AMERICAN STANDARD



* DENOTES 1/2 COMMERCIAL TOLERANCE

i SPECIAL DIE NOTES, SEE WEBSITE FOR DETAILS

DIE #	DIMENSIONS				WEIGHT	
	W	T	R	R1	LB/FT	KG/M
S-22328 i	0.750	0.125	0.125	0.094	0.202	0.301
S-10520	1.000	0.125	0.125	0.094	0.276	0.411
S-24693	1.000	0.188	0.125	0.094	0.401	0.597
S-10521	1.000	0.250	0.125	0.094	0.516	0.767
S-12	1.250	0.125	0.188	0.125	0.351	0.523
S-24691	1.250	0.188	0.094	0.125	0.507	0.755
S-13	1.250	0.250	0.188	0.125	0.665	0.989
S-13546	1.500	0.125	0.188	0.125	0.425	0.633
S-10522	1.500	0.188	0.188	0.125	0.625	0.930
S-10523	1.500	0.250	0.188	0.125	0.812	1.209
S-14	1.750	0.250	0.188	0.125	0.960	1.428
S-10524	2.000	0.125	0.250	0.125	0.580	0.863
S-10525	2.000	0.188	0.250	0.125	0.853	1.270
S-10526	2.000	0.250	0.250	0.125	1.114	1.658
S-15	2.000	0.375	0.250	0.125	1.612	2.399
S-10527	2.500	0.188	0.250	0.125	1.075	1.600
S-10528	2.500	0.250	0.250	0.125	1.409	2.097
S-10529	2.500	0.375	0.250	0.125	2.054	3.057
S-10530	3.000	0.188	0.312	0.250	1.288	1.917

DIE #	W	T	R	R1	LB/FT	KG/M
S-26326	3.000	0.250	0.250	0.250	1.681	2.501
S-10531	3.000	0.250	0.312	0.250	1.689	2.514
S-10532	3.000	0.375	0.312	0.250	2.482	3.693
S-10533	3.000	0.500	0.312	0.250	3.238	4.818
S-18	3.500	0.250	0.375	0.250	1.995	2.969
S-30852	3.500	0.375	0.375	0.250	2.935	4.368
S-10534	4.000	0.250	0.375	0.250	2.290	3.408
S-10535	4.000	0.375	0.375	0.250	3.378	5.027
S-18268	4.000	0.500	0.375	0.250	4.429	6.591
S-21883	5.000	0.250	0.375	0.250	2.881	4.287
S-10536	5.000	0.375	0.500	0.375	4.251	6.327
S-24	5.000	0.500	0.500	0.375	5.597	8.329
S-18492	6.000	0.375	0.500	0.375	5.136	7.644
S-22733	6.000	0.625	0.500	0.380	8.379	12.469